



## VILLA CLÉMENTINE - LACANAU

### VILLA CLÉMENTINE \*\*\* - LACANAU-OCEAN

Villa 4 personnes avec vue sur le golf international de l'Ardilouse

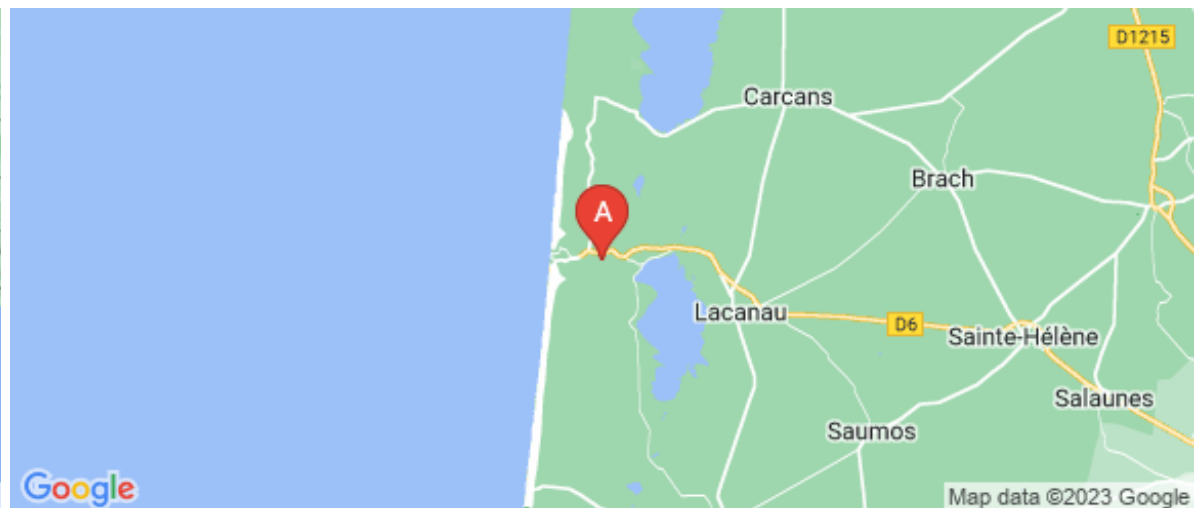
<https://villa-clementine-lacatau.fr>

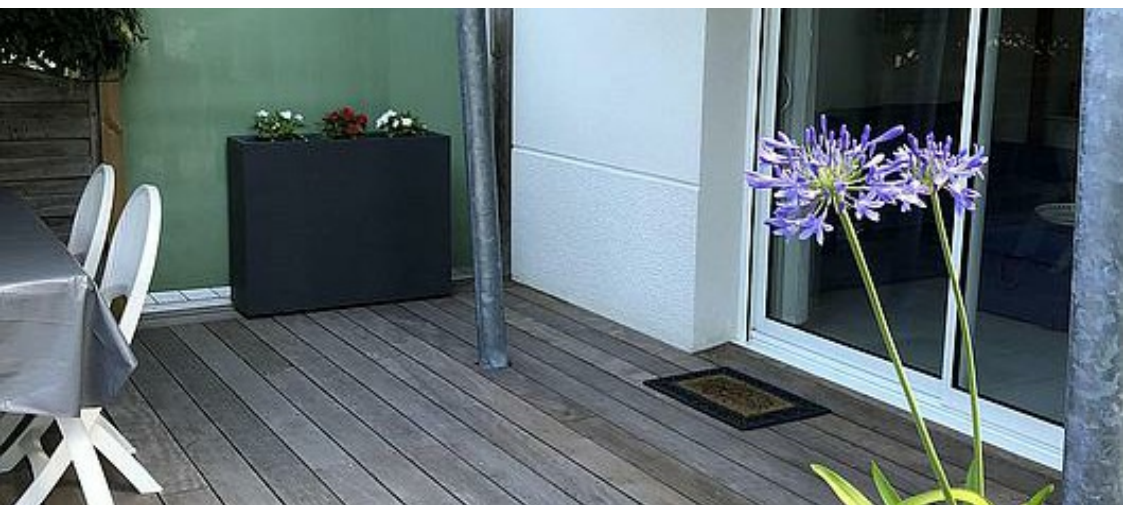


Vesuna Consulting Sarl

+33 5 53 80 02 61  
+33 6 87 70 59 69  
+33 6 62 88 53 04

**A** Villa Clémentine - Lacanau : Résidence Les Hauts du Golf n°12, Allée des Golfs 33680 LACANAU





## Villa Clémentine - Lacanau



Maison



4

personnes  
(Maxi: 4 pers.)



2

chambres



70

m2

Passionnés de sports, vous serez au centre des golfs de Lacanau. Poser la voiture devant votre villa et aller jouer à pied, courir ou parcourir à vélo les nombreuses pistes cyclables de Lacanau. Agréable endroit au cœur de la pinède, pour passer aussi des vacances en famille. Location non-fumeurs



## Pièces et équipements

<i>Chambres</i>	Chambre(s): 2 Lit(s): 3	dont lit(s) 1 pers.: 2 dont lit(s) 2 pers.: 1
<i>Salle de bains / Salle d'eau</i>	Salle de bains avec baignoire Salle(s) de bains (avec baignoire): 1	Sèche cheveux
<i>WC</i>	WC: 2 1 par niveau	
<i>Cuisine</i>	Cuisine Congélateur Lave vaisselle	Four Réfrigérateur
<i>Autres pièces</i>	Balcon Terrasse	Salon Cellier
<i>Media</i>	Chaîne Hifi Wifi	Télévision
<i>Autres équipements</i>	Lave linge privatif	Matériel de repassage
<i>Chauffage / AC</i>	Chauffage	
<i>Exterieur</i>	Local pour matériel de sport Terrain non clos	Salon de jardin
<i>Divers</i>	Parking privatif + rack extérieur pour vélos	

## Infos sur l'établissement



*Communs*

Dans résidence  
Mitoyen propriétaire

Jardin commun



*Activités*

Golfs , tennis , pistes cyclables à proximité



*Restauration*

Restaurant du Golf à proximité



*Internet*

Accès Internet



*Parking*

Parking à proximité

Parking privé



*Services*

Location de draps et/ou de linge

Location linge en option au moment de la réservation



*Extérieurs*

Piscine partagée

piscine ouverte de 9h à 21h

## A savoir : conditions de la location

<i>Arrivée</i>	Samedi entre 16h et 18h
<i>Départ</i>	Samedi avant 10h
<i>Langue(s) parlée(s)</i>	Anglais
<i>Annulation/ Prépaiement/ Dépot de garantie</i>	Arrhes de 25% à la réservation, 75% restants + dépot de garantie 500€ 1 mois avant remise des clés
<i>Moyens de paiement</i>	Virement bancaire Uniquement par virement bancaire
<i>Ménage</i>	Le locataire devra laisser la maison dans le même état de propreté que celui qu'il aura trouvé à son arrivée à défaut une pénalité de 200 € sera appliquée . Cependant il peut opter au moment de la réservation pour un ménage de sortie sous traité pour 120€
<i>Draps et Linge de maison</i>	Possibilité de location au moment de la réservation
<i>Enfants et lits d'appoints</i>	
<i>Animaux domestiques</i>	Les animaux ne sont pas admis.

## Tarifs (au 28/02/23)

Villa Clémentine - Lacanau

tarif hors taxe de séjour pour les personnes mentionnées au contrat (4 maximum)

Tarifs en €:	Tarif 1 nuit en semaine (L, M, M, J, D)	Tarif 1 nuit en weekend (V ou S)	Tarif 2 nuits weekend (V+S)	Tarif 7 nuits semaine
du 03/06/2023 au 17/06/2023				850€
du 17/06/2023 au 01/07/2023				955€
du 01/07/2023 au 08/07/2023				1215€
du 08/07/2023 au 19/08/2023				1365€
du 19/08/2023 au 09/09/2023				1215€
du 09/09/2023 au 16/09/2023				955€
du 16/09/2023 au 30/09/2023				850€

# Mes recommandations

À voir, à faire à Médoc Atlantique

Découvrir

OFFICE DE TOURISME MÉDOC ATLANTIQUE

WWW.MEDOC-ATLANTIQUE.COM

MÉDOC  
ATLANTIQUE  
TOURISME



## La Cantine du Coin

+33 5 56 82 30 90  
3 rue Jules Ferry

<https://www.lacanausurfinfo.com/news-resta>

2.6 km  
LACANAU



La Cantine du coin est un petit restaurant chaleureux et convivial où le chef vous propose une cuisine autour du monde, des plats du jour maison élaborés avec des produits frais. Vous y trouverez également des pizzas artisanales, des salades, des soupes ou gaspachos ainsi que des desserts maison!! La Cantine du coin vous propose ses petits plats faits maison, à emporter ou à manger sur place, à table ou sur la terrasse plein sud. Le lieu est facile d'accès, à deux pas de la plage centrale, stationnement aisé pour venir récupérer les commandes. A découvrir aussi : les fabrications évolutives au fil des saisons et des envies ainsi que les rhums arrangés eux aussi maison !! Le tout sur un fond musical qui vous fera voyager bien plus loin que Lacanau... Quentin et Ioan vous accueillent toute l'année, sauf le mardi soir et le mercredi toute la journée hors saison. Pour toutes commandes spéciales, repas de groupe, associations sportives ou autre, n'hésitez pas à les contacter. Et n'oubliez pas de jeter un coup d'œil à l'exposition permanente du lieu : CYRIL AP, de restaurants à cratères.



## La Conche

+33 7 60 28 67 16  
24 allée du Club de Voile

4.2 km  
LACANAU



Une cuisine raffinée au bord du Lac de Lacanau ! Situé à la Grande Escoure, le restaurant la Conche vous offre une vue imprenable sur le lac. Avec sa terrasse avec vue panoramique, profitez du cadre calme et époustouflant. l'équipe vous accueille tous les jours de juin à septembre. Au menu, poissons frais et fruits de mer, produits du terroir et cuisine du marché. De quoi ravir vos papilles !!! Tout cela accompagné d'une belle carte des vins (à consommer avec modération bien sûr !). Les enfants peuvent s'amuser sur la plage, merveilleux terrain de jeux à l'écart de la route. Pour vos événements, on vous propose la location de la salle de mariage et de réception avec vue exceptionnelle sur le lac !



## Golf Bluegreen de la Méjanne

+33 5 56 03 28 80  
Route de l'Océan

0.7 km  
LACANAU



Vous avez peu de temps mais vous souhaitez faire un parcours de golf ! Alors le Golf Blue Green à Lacanau La Méjanne est fait pour vous. Jouer en 2h, 2h30. Véritable parcours 9 trous : vallonné, technique et diversifié, vous vous évaderez à travers ces différents points de vue. Le parcours de la Méjanne vous offrira un réel défi golfique avec ses petits greens, son tracé dans les pins et arbousiers. Vous pourrez aussi profiter de notre nouveau practice pour travailler vos différentes trajectoires de balles, mais aussi vous perfectionner sur notre green synthétique. Vous souhaitez découvrir le golf ! Nous vous proposons tous types de stages. Pour les enfants, adultes, néophytes est confirmés.



## Casino de Lacanau

+33 5 57 17 03 80  
Rond point du Baganais

1.1 km  
LACANAU



Des moments de jeux et de fête inoubliables, toute l'année à Lacanau Océan. Au cœur de la forêt et à proximité immédiate de l'océan, du lac de Lacanau et des hôtels de la station, le Casino vous ouvre ses portes pour vous proposer des activités et des jeux tous plus divertissants les uns que les autres ! Vous y découvrirez, ou redécouvrirez, les plus grands classiques du casino (machines à sous, Black-Jack, ainsi que des nouveautés toujours plus surprenantes (vidéo stadium, roulette électronique, concerts), dans un cadre chaleureux et contemporain. Son bar et son restaurant intégrés vous permettront de prolonger le plaisir aussi longtemps que vous le souhaitez, pour des moments de partage inoubliables.



## La Forêt des Accromaniaques

+33 6 28 19 45 98  
Route du Baganais

1.1 km  
LACANAU



Le parc aventure "La Forêt des accromaniaques" vous propose des parcours dans les arbres pour toute la famille. Du parcours baby accessible à partir de 3 ans jusqu'au parcours noir pour les plus téméraires, chacun pourra s'amuser selon son niveau. 5 parcours adultes et 3 parcours enfants à disposition des aventuriers. De ponts de singe en balançoires, de passerelles en tyroliennes, venez vous défier sur le parc aventure. Situé sur le domaine de Vitalparc, route du Baganais, le parc est ouvert à partir des vacances scolaires de Printemps jusqu'aux vacances d'Automne. Week-end et vacances de Printemps et d'Automne: Ouvert tous les jours de 14h30 à 18h Horaires Juillet-Août: Lundi, Mardi, Jeudi, Vendredi 10h à 13h puis 15h à 19h (dernier départ à 17h30) Mercredi et dimanche uniquement ouvert l'après midi de 15h à 19h (dernier départ à 17h30) - Fermé le samedi. Pensez à réserver par sms au 06.28.19.45.98

# Mes recommandations (suite)

À voir, à faire à Médoc Atlantique

Découvrir

OFFICE DE TOURISME MÉDOC ATLANTIQUE

WWW.MEDOC-ATLANTIQUE.COM



## UCA - Golf Ecole du Baganais

+33 5 56 03 14 56

Route du Baganais

<https://lacanau.golf.uca.com>

1.2 km

LACANAU



4

Des parcours complémentaires qui vous permettent de vous adonner au golf quel que soit votre âge ou votre niveau. Du mini-golf au 9 trous vallonné, un maître mot : l'accessibilité ! Si vous venez avec des enfants ou que vous n'avez encore jamais tenu un club de golf de votre vie, l'idéal pour commencer, c'est le mini-golf. Véritable golf miniature, le parcours jalonné de panneaux explicatifs, permet déjà de ressentir de vraies sensations et d'échanger de bonnes parties de rigolade. Quand vous voulez passer au niveau supérieur, un large choix de cours et de stages s'offre à vous. Le golf école du Baganais s'adresse tant aux débutants qu'aux experts. Avec son practice de 50 postes, on peut facilement taper la balle sans blesser le copain ! Depuis 2018 : le Challenge Multisports ! Entre amis, en famille, avec vos équipes ou bien vos collègues, créez une équipe de 10 minimum et venez vous amuser. Découvrez les joies du Golf par le biais de différentes activités collectives, rires et convivialité garantis !



## Aqualiday

+33 5 56 03 24 45

24 rue du repos

<https://www.aqualiday.com>

2.1 km

LACANAU



5

Surplombant le Camping Airotel de l'Océan, au cœur d'un domaine boisé de 9,5 ha, le parc aquatique Aqualiday vous accueille à Lacanau dans son ambiance tropicale. Ouvert d'avril à novembre ce complexe aquatique de 5000 m<sup>2</sup> offre de nombreuses activités ludiques à découvrir en famille et vous permet de vivre des sensations fortes entre amis. En extérieur, la rivière sauvage et les cascades attendent les aventuriers, le bassin à bulles invite à la détente et la pataugeoire fait le bonheur des plus petits. Dans l'espace couvert et chauffé, vous êtes sous les tropiques, lagon à vagues, rivière à contre-courant, jets massant, bains à bulles, banquette anatomique et aire de jeux pour les enfants. Enfin pour encore plus de détente le spa propose 4 espaces pour un repos complet. Tout pour un séjour idéal à Lacanau Océan. Pratique : Les clients ne séjournant pas au Camping peuvent accéder au parc aquatique du 9 avril au 16 juillet puis du 29 août au 6 novembre 2022 !



## Robinson : balades en pinasse sur le lac de Lacanau

+33 5 56 03 03 56 +33 6 88 12 75

64

22 allées Pierre Ortal

<https://robinsonlacanau.com/>

2.5 km

LACANAU



6

Embarquez sur nos bateaux traditionnels typiques du littoral gascon ! A bord des pinasses de Robinson, nous vous proposons une nouvelle façon de découvrir les secrets du lac de Lacanau. Des marins expérimentés vous feront partager leur passion de la faune (martin pêcheurs, hérons, cygnes) et de la flore, autour d'une dégustation de produits du Sud Ouest ; vous pourrez y découvrir les petits villages, les conches, son canal, ses ports et ses magnifiques îles aux oiseaux aux plages sauvages et encore préservées. Vous pourrez y apprécier les bienfaits d'une baignade en eau douce en toute sécurité pour petits et grands. N'hésitez pas ! Une expérience unique vous attend ! Offrez-vous une croisière d'émotions sur un bateau emblématique de la région.



## Lacanau Surf Club

+33 5 56 26 38 84

Boulevard de la Plage

<https://lacanau-surf-club.com/ecoledesurf/>

2.6 km

LACANAU-OCEAN



7

Ouvert ! Les pionniers du surf ! Situé à la Maison de la Glisse, les pieds dans l'eau et surplombant la plage, le Lacanau Surf Club a été créé en 1968, par les pionniers du surf. Il est aujourd'hui le plus grand club de France. Le « LSC » comme disent les locaux vous propose plusieurs offres pour vous initier ou vous perfectionner aux plaisirs de la glisse. C'est plus qu'une discipline que l'on vous enseigne, c'est un mode de vie à part entière, en harmonie avec l'océan. Plusieurs formules vont vous permettre de vous initier et cela à partir de 5 ans avec Le "Jardin des Vagues" : un apprentissage ludique de la glisse et du surf. De niveau débutant, moyen ou en perfectionnement avec du matériel spécifique, le Lacanau Surf Club saura répondre à vos envies. Tout le confort nécessaire est à votre disposition : vestiaires, douches chaudes et box sécurisés. Ouverte à l'année, elle est labellisée par la Fédération Française de Surf et a obtenu le label Qualité Tourisme. Labels Qualité Tourisme et Handi Valide.



## Aire de pique-nique du Moutchic

+33 5 56 03 21 01

Le Moutchic

<http://www.medoc-atlantique.com>

2.9 km

LACANAU



8

Aire de pique-nique située face au lac du Moutchic. Parking et sanitaires à proximité.



# Mes recommandations (suite)

À voir, à faire à Médoc Atlantique

Découvrir

OFFICE DE TOURISME MÉDOC ATLANTIQUE

[WWW.MEDOC-ATLANTIQUE.COM](http://WWW.MEDOC-ATLANTIQUE.COM)

MÉDOC  
ATLANTIQUE  
TOURISME



## Moutchic Loisirs - Location de pédalos - Plage du Moutchic lac de Lacanau

+33 6 66 10 09 12  
Place du Moutchic

<http://www.moutchic-loisirs.com/>

3.3 km

LACANAU-OCEAN



Sur la plage du Moutchic ( lac de Lacanau), venez profiter en famille d'un arc-en-ciel de pédalos pour le plaisir des petits et grands! Vos enfants pourront glisser sur les toboggans et jouer aux pirates ou à la sirène en choisissant leur couleur préférée ! Port du gilet de sauvetage (fourni) obligatoire jusque 16 ans Entre amis faites une course et profitez du calme du lac pour une baignade seuls au monde. La seule activité qui permet de partager un moment avec TOUTE la famille de 1 mois à 104 ans (record à battre) . Pour les plus téméraires, la location de barque à moteur (sans permis) vous permettra de sortir des sentiers battus pour aller pique-niquer sur les îles du Lac de Lacanau par exemple.



## Balade en goélette sur le lac de Lacanau

+33 5 56 03 05 11  
La Grande Escoure

4.2 km

LACANAU



Sur un vieux gréement en bois à 2 mâts, cette gracieuse embarcation parcourt le lac de Lacanau pour le découvrir tout en douceur et en sécurité. Ce paisible paysage bercé par le claquement du vent sur les voiles, passe par les îles au cœur de la nature, surprenant parfois les oiseaux. Dans cet univers, loin de toute agitation, il vous sera conté l'histoire de ce lac. Tous les mercredis et vendredis après-midi en Juillet/Août (14h30/16h30). Sur demande pour les groupes (plus de 6 personnes). Billetterie dans les Offices de Tourisme Médoc Atlantique.



## Voile Lacanau Guyenne

+33 5 56 03 05 11  
24 allée du Club de Voile  
<https://www.voile-lacanau.fr>

4.4 km

LACANAU



Ouvert de mars à octobre ! Julien et son équipe vous font partager leur passion de la voile et du vent au bord du lac de Lacanau. Dès 4 ans, le club de voile Lacanau Guyenne vous propose de découvrir la voile à travers de nombreux supports : Planche à voile, catamarans, dériveurs... C'est à la grande Escoure que vous retrouvez l'équipe du club pour de la navigation loisirs ou des entraînements à la compétition (semaine, weekend, vacances scolaires...). Ecole de voile agréée par le Ministère Jeunesse, Sport et Cohésion Sociale, labélisée par la Fédération Française de Voile, le club accueille les groupes, les individuels, les scolaires, et propose du matériel adapté aux personnes en situation de handicap. Ce qu'on adore ?! L'esprit familial et pro de l'équipe qui vous accueille ! Préparez vos vacances en avance et réservez en ligne dès maintenant vos stages !



## Plages surveillées de Soulac

+33 5 56 09 86 61  
<https://www.medoc-atlantique.com/les-plages-d>

55.9 km

SOULAC-SUR-MER



De juin à septembre à Soulac, trois plages surveillées sont à votre disposition : plage centrale (jusqu'au 13/09), des Olives (jusqu'au 13/09) et la plage de l'Amélie (jusqu'au 06/09). Des "tiralos" sont disponibles pour les personnes à mobilité réduite sur chacune des plages. Les plages surveillées sont interdites aux chiens même tenus en laisse.



## Le circuit des villas canaulaises

+33 5 56 03 21 01  
Place de l'Europe  
<https://www.medoc-atlantique.com/>

2.3 km

LACANAU-OCEAN



Lacanau Océan, connu mondialement pour ses spots de surfs et ses belles plages, cache dans ses rues de magnifiques villas du début du XXème siècle. Le temps d'une promenade, remontez le temps et laissez-vous séduire par le charme de ce patrimoine architectural pittoresque. Cette station balnéaire a réussi à évoluer avec le temps et à s'adapter aux changements. Aujourd'hui, nous y venons non seulement pour le surf mais aussi pour sa nature préservée et ses multiples activités.



### Boucle découverte du Lion

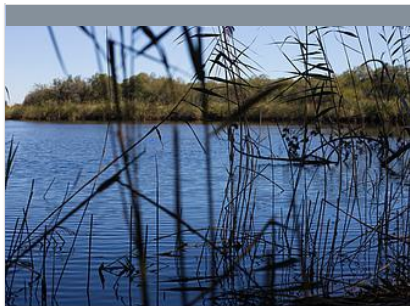
+33 5 56 03 21 01  
Place de l'Europe

<https://www.medoc-atlantique.com/activites/>

2.3 km  
LACANAU



18km de pistes cyclables en pleine forêt ! La boucle du lion est très facile et vous donne l'occasion de faire une sortie vélo sympa en famille ! Au cœur de la pinède, cette piste large se fait facilement avec des enfants dans une carriole, des apprentis du vélo ou même des champions ! Offrez-vous une pause baignade dans le lac de Lacanau, à la Grande Escoure, au club de voile. N'hésitez pas à poser les vélos au niveau de la maison forestière du Lion, vous pourrez découvrir la beauté du littoral en passant la dune. Le petit plus : Au niveau du carrefour de Longarisse, laissez-vous tenter par la pointe du Bernos ! Panorama exceptionnel sur le lac et l'occasion de découvrir l'île aux oiseaux du lac de Lacanau.



### Le sentier de la Réserve Naturelle de l'étang de Cousseau

+33 5 56 03 21 01

3.1 km  
LACANAU



A Lacanau, laissez-vous aller à des balades dans la Réserve Naturelle de Cousseau. De la dune boisée en passant par le marais, découvrez les secrets de cette nature préservée. Eloigner de la civilisation, venez observer sa flore dont la molinie, jolie graminée, est l'une de ses représentantes. Découvrez aussi la faune peuplant ce sanctuaire, en été mais surtout en hiver avec de nombreuses espèces qui viennent nicher dans la réserve comme les célèbres grues cendrées... Peur de s'aventurer seul ? Les guides de la Sepanso vous proposent tout au long de l'année des visites avec thématiques pour connaître ce milieu. Pour vous y rendre ? En voiture, depuis Lacanau ou Carcans-Maubuisson, prendre la D6E1 jusqu'au parking de la réserve (lieu-dit Marmande). Puis utiliser le sentier de promenade sur 1.5 km. Des pistes cyclables permettent de rejoindre les parkings à vélos de Règue Verte, ou de Lesperon, près de la boucle de promenade. La richesse de ces lieux est également à respecter. Seul le vélo est autorisé, les autres sports sont uniquement tenus en laisse. En été, pensez à vous munir de chapeau ou



### Le sentier de la Berle : un sentier naturellement fun !

+33 5 56 03 21 01  
Bourg Sud

<http://www.medoc-atlantique.com/>

7.4 km  
LACANAU



Venez en famille découvrir les animaux et plantes des sous-bois et marais de Lacanau ! Un circuit nature facile, accessible toute l'année et amusant ! Vous voulez respirer l'air pur des sous-bois, et tenter de suivre les traces des loutres, sangliers et autres habitants du sentier ? Jalonné de plateformes et pontons en bois surmontant les marais, le sentier de la Berle offre des points de vue exceptionnels pour découvrir les espèces animales et végétales. 2,5 km de circuit comprenant une boucle de 1,8km, un sentier de 700m et une plateforme au bord du lac. Pour vous y rendre ? C'est très simple, chaussés de baskets ou de bottes (en hiver), rue du Bourg-Sud, à Lacanau ville. A l'orée du sentier, un panneau explicatif vous immergera dans la découverte, puis, laissez-vous guider par les points « d'arrêt observations ». Vous voulez en apprendre plus ? Venez à l'Office de Tourisme Médoc Atlantique chercher un livret qui associe des explications à chacune de ces bornes ou télécharger l'application ONF Découvertes. La nature vous attend, venez vite !

casquette, à emporter de l'eau en quantité suffisante car la chaleur peut y être forte ainsi qu'une lotion antimoustiques, et un antivol pour votre vélo. Maintenant que vous êtes parés, c'est parti !



